

# LA FONTAINE BRASSENS

Plas&Partners Production  
Claudine Plas-Arbon : 06.61.93.66.36  
[production@plasetpartners.com](mailto:production@plasetpartners.com)

DISTRIBUTION :JEAN- PIERRE ARBON  
MARIE CHRISTINE BARRAULT

## FICHE TECHNIQUE

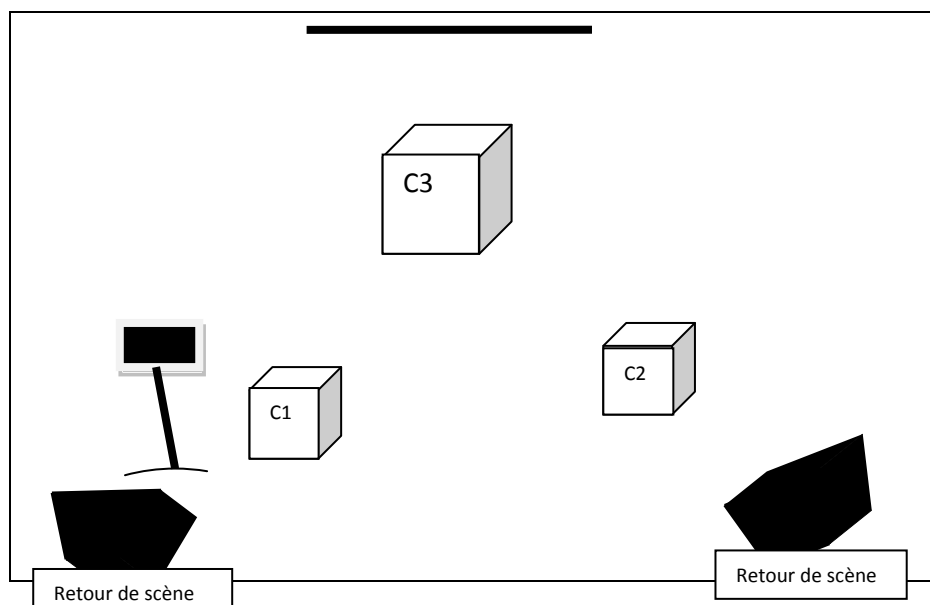
*Durée du spectacle : 1h15 sans entracte*

### **PLATEAU**

- Sol NOIR
- Plans pendrillons
- Frises
- Fond noir
- 

### **SCENOGRAPHIE**

- 03 cubes
- 01 calicot accroché sur le fond de scène (2m50/2M50 ou 1m20/1m20 selon salle) prévoir 2 fines drisses noires



## ***LUMIERE***

1 Jeu d'orgue à mémoire type Avab Presto, Congo Kid

### ***Projecteurs et filtres***

- 43 PC 1kw type Juliat 310 HPC
- 06 Découpes 614 SX Juliat
- 10 Par 64 en CP 62
- Eclairage public géré par le jeu d'orgue

Filtres Lee Filter : 162/201/104/026/158/119/116/703

Rosco : #114/#132

Les PC des circuits 12 à 29 peuvent être remplacés par des PAR 64 en CP62 munis d'un strié 228 LeeFilter, ou même par des Par led (à voir avec notre régisseur)

## ***SON***

### ***1 Diffusion façade***

#### **Un système de sonorisation professionnel adapté à la salle**

Le système son sera composé d'enceintes 2 ou 3 voies et permettra une couverture sonore homogène en tous points du public. Nous privilégions l'homogénéité à la puissance. Par conséquent merci de prévoir Fronts- fills ou enceintes délayées en cas de salle profonde (nécessaire si présence d'un balcon pour couvrir les dessous et dessus)

ATTENTION : Le spectacle étant un mélange de théâtre et de musique l'utilisation des fronts-fills sera nécessaire en renfort du système et pour la bonne compréhension du texte.

### ***2 Régie***

la régie sera installée en salle (svp pas de régie fermée) et centrée, en évitant les sous balcons si possible

- Console 16 entrées analogique ou numérique type Yamaha 01V96
- Le système son salle sera égalisé et délayé si nécessaire.

### ***3 Retours***

02 circuits de retours identiques avec amplification et processeurs si requis type C Heil, MTD 112, Nexo PS10, MAX 12.....

Les 2 retours sont utilisés en position wedge (aux 1 et 2) et seront égalisables via 2 circuits d'égaliseur 30 bandes

#### 4 Micros (à fournir)

- 01 ensemble complet HF ST cardioïde couleur chair type DPA ou sennheiser...
- 01 ensemble complet HF cravate omnidirectionnel type DPA ou sennheiser...
- 01 DI active pour la guitare type BSS
- 01 SM58 en secours sur pied avec perchette

#### 5 Backline (à fournir)

- 01 stand guitare
- 01 pupitre noir (bien stable)

#### 6 intercom

Bienvenu 3 postes : son lumière plateau

### ***PERSONNEL DEMANDE***

- 01 régisseur lumière connaissant parfaitement bien le jeu d'orgue
- 01 régisseur son connaissant parfaitement le système qui assurera le filage et le spectacle
- 01 électricien
- 01 cintrier le cas échéant

### ***MONTAGE***

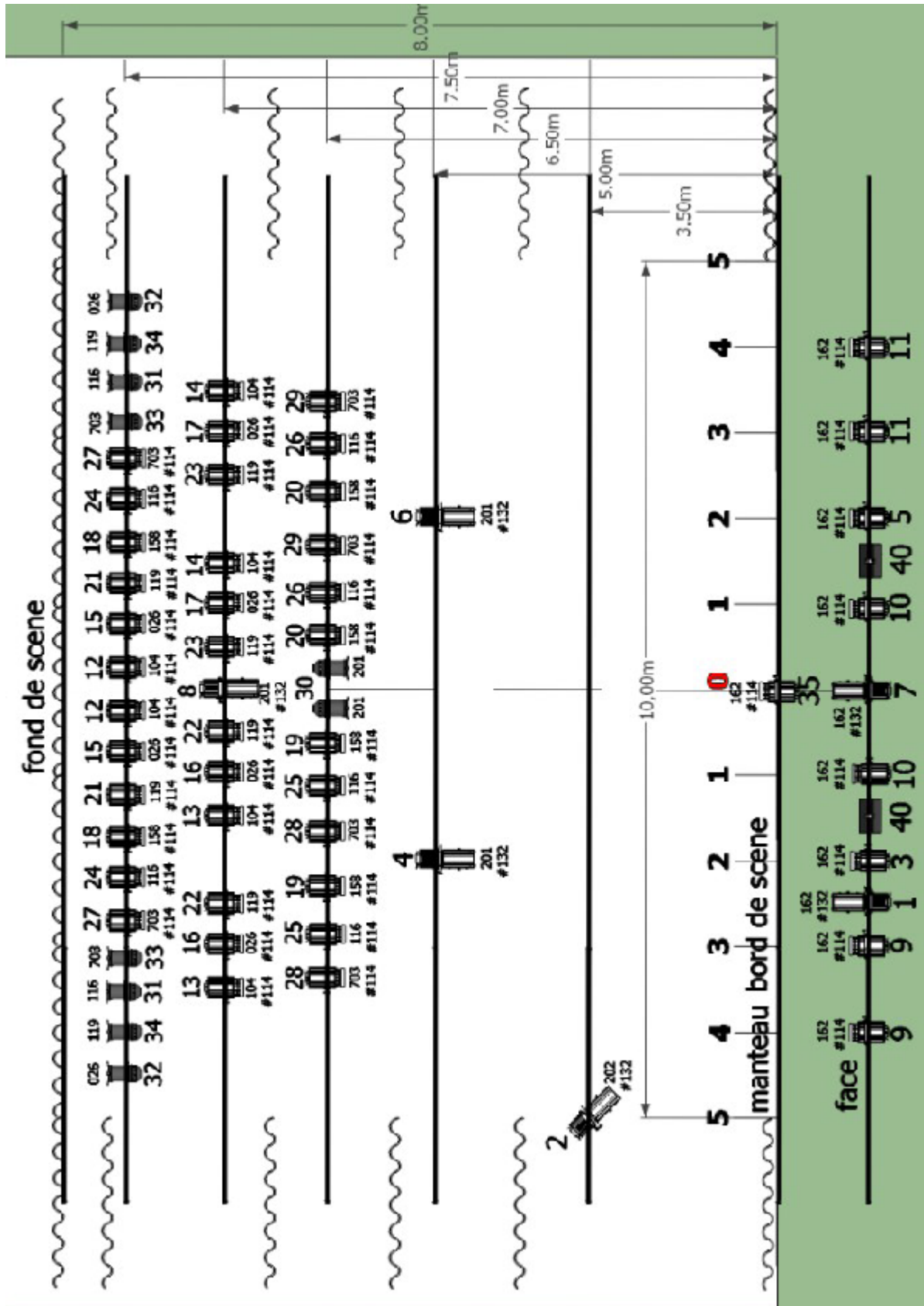
Une pré-implantation complète des lumières, gélatines, câblages, patch et draperies vous sera demandée

#### Services

10h-12h30	Installation décor et début réglages
14h-16h	Fin réglages, conduite lumière, installation du son
16h-18h	Filage son et lumière avec les artistes
20h30	Représentation
22h	Démontage et chargement

### ***LOGES***

02 Loges avec miroirs, lampes, portants à costume...  
Merci de prévoir eau, café, thé, jus de fruit, fruits frais.....



# legende: la fontaine brassens

 2 horiziodes

 6 decoupes 614 sx

 10 par 64 cp 62

 45 pc 1kw r juliat

## PATCH/REGLAGES

<b>CIRCUITS ....</b>	<b>GRADA.....</b>	<b>PROJECTEURS</b>	<b>FILTRES.....</b>	<b>REGLAGES</b>
1		1 DCP 1kW	162/#132	Face pupitre
2		1 DCP 1kW	201/#132	Douche pupitre
3		1 PC 1 kW	162/#114	Face cube 1
4		1 DCP 1 kW	201/#132	Contre cube 1
5		1 PC 1kW	162/114	Face cube 2
6		1 DCP 1kW	201/#132	Contre cube 2
7		1 DCP 1kW	162/#132	Face cube 3 découpé cube
8		1 DCP 1kW	201/#132	Contre cube 3
9		2 PC 1 kW	162/#114	Face générale jardin
10		2 PC 1 kW	162/#114	Face générale centre
11		1 PC 1 kW	162/#114	Face générale cour
12		1 PC 1 kW	104/# 114	Zone cube 3
13		2 PC 1 kW	104/#114	Zone cube 1
14		2 PC 1 kW	104/#114	Zone cube 2
15		2 PC 1kW	026/#114	Zone cube 3
16		2 PC 1kW	026/#114	Zone cube 1
17		2 PC 1kW	026/#114	Zone cube 2
18		2 PC 1kW	158/#114	Zone cube 3
19		2 PC 1kW	158/#114	Zone cube 1
20		2 PC 1kW	158/#114	Zone cube 2
21		2 PC 1kW	119/#114	Zone cube 3
22		2 PC 1kW	119/#114	Zone cube 1
23		2 PC 1kW	119/ #114	Zone cube 2
24		2PC 1kW	116/#114	Zone cube 3
25		2PC 1kW	116/#114	Zone cube 1
26		2PC 1kw	116/#114	Zone cube 2
27		2PC 1kw	703/#114	Zone cube 3
28		2PC 1kw	703/#114	Zone cube 1
29		2PC 1kw	703/#114	Zone cube 2
30		2 PAR 64 CP 62	201	Avant scène Centre ligne verticale
31		2 PAR 64 cp62	116	Calicot fond de scène
32				
33		2 PAR 64 cp 62	703	Calicot fond de scène
34		2 PAR 64 cp 62	119	Calicot fond de scène
35		2 PAR 64 cp 62	026	Calicot fond de scène
36		1 PC 1kw	162/#114	Face large derrière zone cube 3
40		Horiziodes		Eclairage public

*Cette fiche technique, ainsi que le plan de feu et le plan de diffusion du son adaptés à votre salle en concertation avec votre régisseur, font partie intégrante du contrat.*

***Contact technique***

***Régie générale et lumière***

*Christine Taverne 06.12.64.70.38*

[christine.taverne@wanadoo.fr](mailto:christine.taverne@wanadoo.fr)